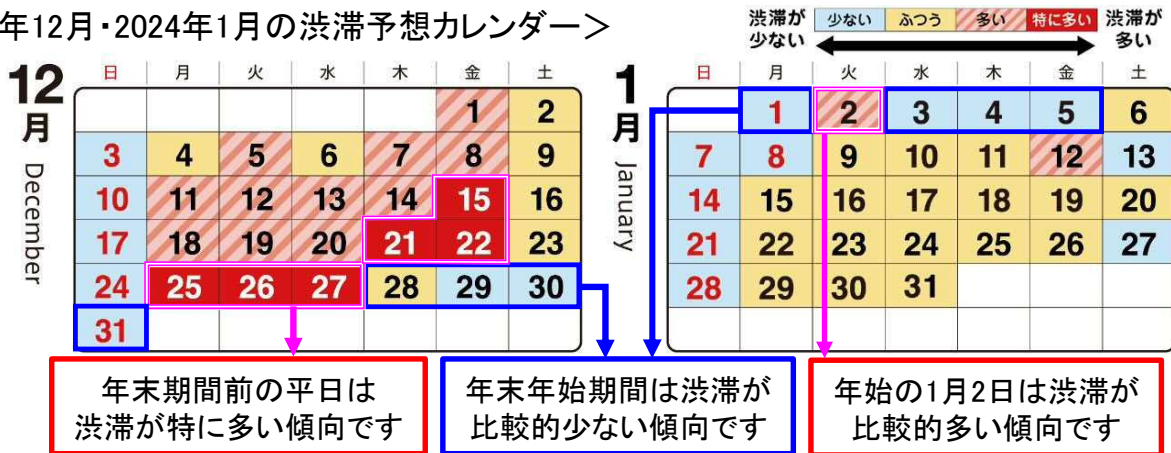


首都高速道路における年末年始期間等の渋滞予想

① ご利用日変更による分散利用のお願い

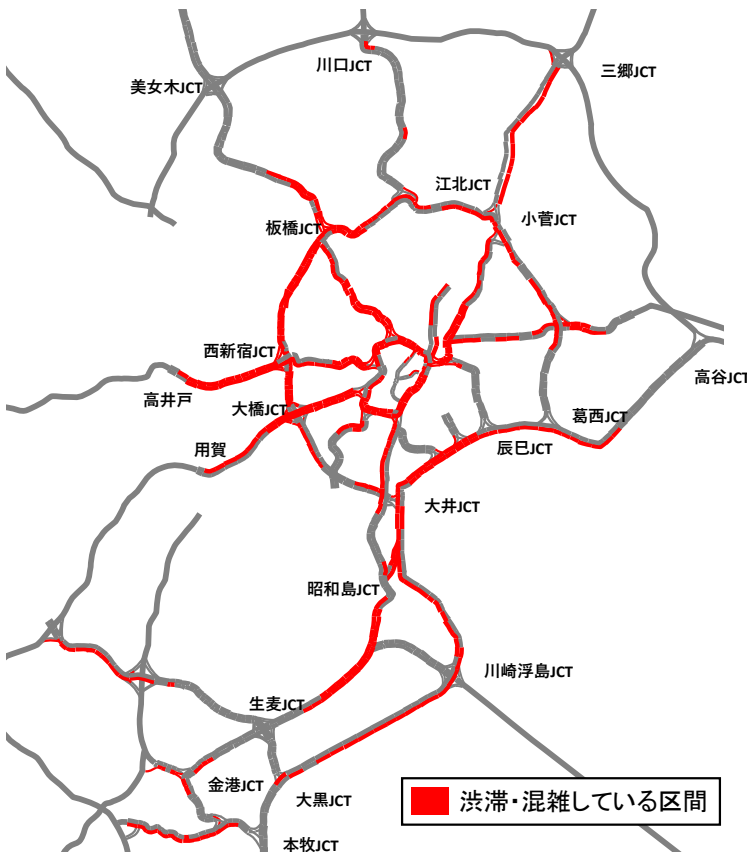
- 12月は、**15日(金)、21日(木)、22日(金)、25日(月)~27日(水)**において、業務交通等の集中により、**渋滞が特に多くなる**と予想しています。
例年、**年末期間前の1週間は、渋滞が特に多い**傾向があります
- 年末年始期間の渋滞は比較的少ない傾向ですが、**例年、1月2日(火)は、交通量・渋滞ともに多くなる**傾向があります。
- ご利用日・時間帯の変更など、余裕を持ったご利用をお願いいたします。

<2023年12月・2024年1月の渋滞予想カレンダー>

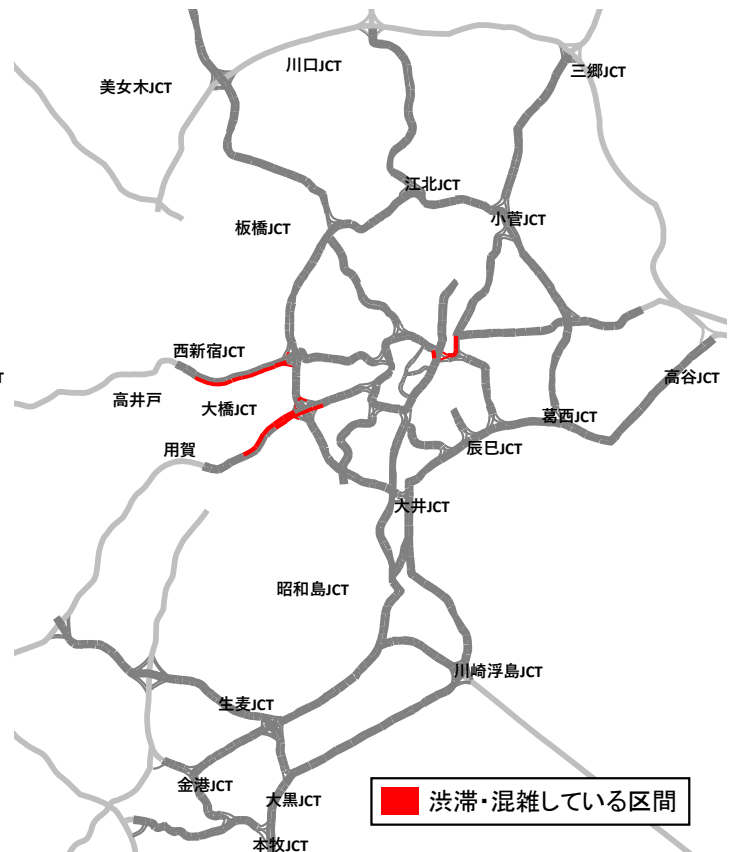


過去実績：2022年の交通状況(参考)

年末期間前の平日の交通状況
2022年12月26日(月)17時台



年末期間の交通状況
2022年12月29日(木)17時台

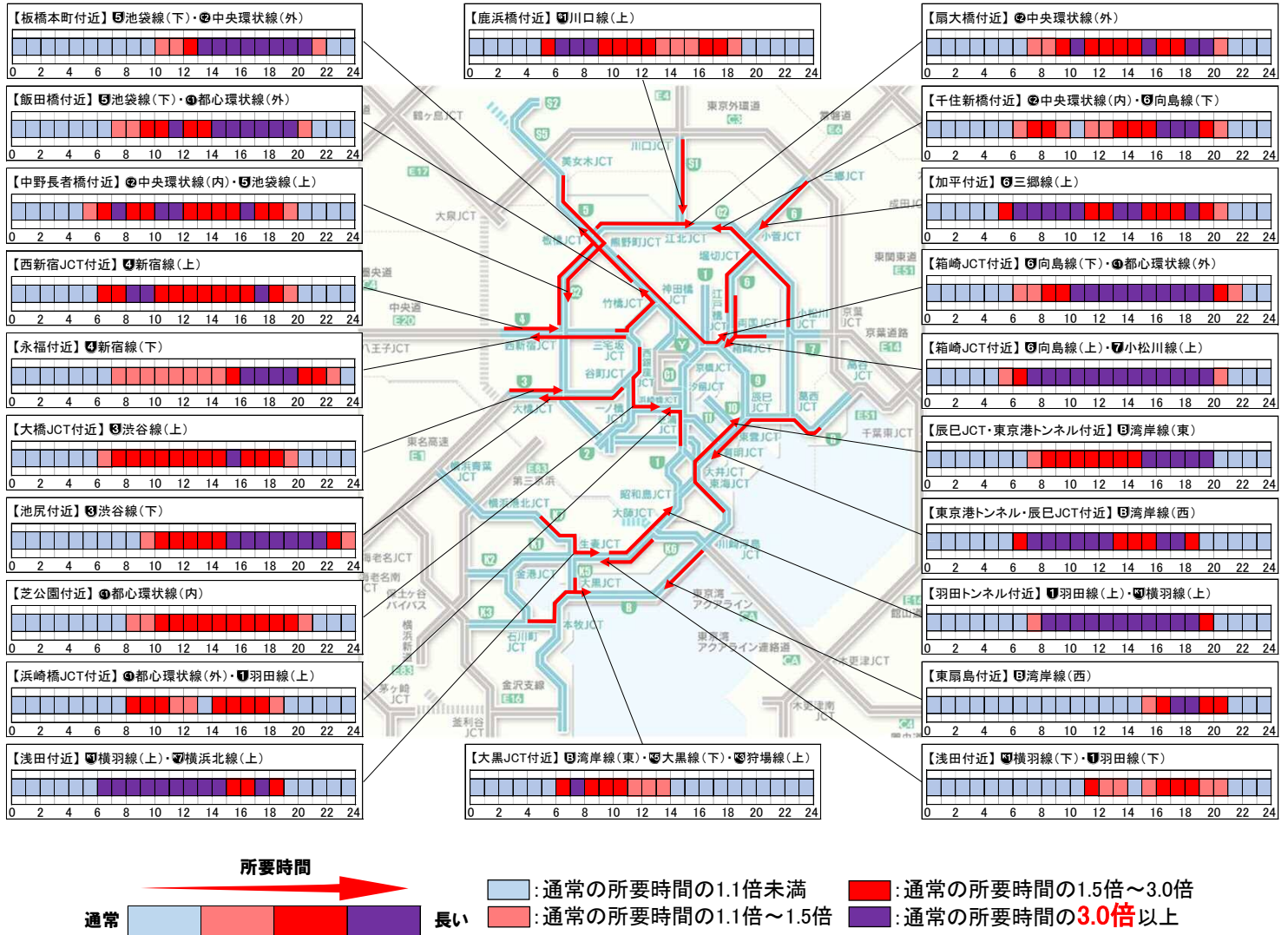


② ご利用時間帯変更による分散利用のお願い

- 渋滞が特に多いと予想される年末年始期間前は、**早朝から夜遅くまで激しい渋滞が見込まれます。**
- ご利用日の変更が難しい方は、渋滞が少ない時間帯への変更もご検討ください。

過去実績：2022年の交通状況(参考)

年末年始期間前平日(2022年12月26日(月))における主要渋滞箇所の詳細別交通状況



③ 年末年始期間中に特に渋滞が予想される箇所

○ 年末年始期間は、以下の箇所において、通常より早い時間から渋滞が予想されますので、余裕を持ったご利用をお願いいたします。

- 『アクアライン方面』 : **朝9時以降、川崎浮島JCTを先頭に湾岸線で渋滞が予想されます。**
- 『葛西・舞浜エリア』 : **朝6時以降、湾岸線(東行き)葛西で出口渋滞が予想されます。**

◆ 連休期間に渋滞が予想される出口等				混雑予想時間									
路線	方向	出口等名称	主な目的地	0時	3時	6時	9時	12時	15時	18時	21時	24時	
湾岸線	東行き	川崎浮島JCT	木更津・千葉方面										
	西行き	アクアライン方面	ショッピングモール										
	東行き	葛西	葛西・舞浜エリア レジャースポット										

○ 湾岸線において、東京湾アクアラインを先頭とする激しい渋滞が予想されます。
通過時間の大幅な増加が予想されますので、
東京方面から羽田空港をご利用の方は、1号羽田線空港西出口の利用をご検討ください。



※ルート変更により通行料金が変わる場合があります。
※天気・事故等により、交通状況は変動しますので、ご利用の際は道路交通情報サイト「mew-ti(ミューティー)」で交通状況をご確認ください。
なお、**空港西入口の他、首都高速道路の35料金所はETC専用入口**となっています。
ETC専用入口においては、ETC車載器を搭載していない車両はご通行になれませんので、事前のご確認をお願いいたします。
詳細は首都高速道路ホームページ(https://www.shutoko.jp/use/etc_dedicated/)および(参考)をご確認ください。

○ 先述した箇所以外でも、帰省交通等により、**NEXCO下り方向**で渋滞が想定され、
首都高速道路へ渋滞が延伸する場合がありますので、余裕を持ったご利用をお願いいたします。

詳しくは以下をご参照ください

- ・ NEXCOの年末年始期間の渋滞予測 https://www.driveplaza.com/special/congest_prediction/
- ・ NEXCOの道路交通情報 <https://www.drivetraffic.jp/>

首都高速道路の『道路交通情報』および『渋滞情報』の提供

○ 新型コロナウイルス感染症に関わる社会状況の変化により交通状況の変動が見られます。
ご利用の際は道路交通情報アプリmew-ti(ミューティー)等で最新の交通状況をご確認ください。

- ・ 首都高の最新の交通状況 <https://search.shutoko-eng.jp/rtmap.html>
- ・ 道路交通情報アプリmew-ti(ミューティー) <https://search.shutoko-eng.jp/app.html>
- ・ 首都高X(旧Twitter)公式アカウント https://twitter.com/shutoko_traffic
- ・ 首都高LINE公式アカウント <https://page.line.me/731smuil?openQrModal=true>
- ・ 渋滞予想カレンダー <https://www.shutoko.jp/ss/trafficcalendar/>
- ・ 発着地を指定した経路や所要時間の検索
現在の交通状況による検索: 「リアルタイムルート検索」 <https://search.shutoko-eng.jp/search.html>
過去の統計値による検索: 「料金・ルート案内」 <https://search.shutoko.jp/>

首都高の35料金所は ETC専用入口 です

Expressways of Japan promote ETC-exclusive toll house



ETCカードを車載器に挿入した車両のみ通行できます

Only vehicles equipped with an ETC on-board device can pass through these toll gates.

現金、クレジットカード、ETCカード手渡しでの料金のお支払いや、領収書・利用証明書の発行は出来ません。ETCカードの挿入し忘れや挿し込み不良にご注意ください。

Payments by cash or credit card are not acceptable on ETC-exclusive toll house. Please make sure to insert your ETC card into the on-board device.

ETCカードが
しっかりと
挿入されているか
ご確認ください。



ETCのメリット

Advantages of driving with ETC.

- お客さまがご利用になれる出入口間の距離に応じた料金の適用（ETCをご利用にならないお客さまは一部区間を除き一律上限料金となります）

Tolls based on the distance between entrances and exits are applied.



普通車の場合 In the case of Standard size vehicle

ETC 880円

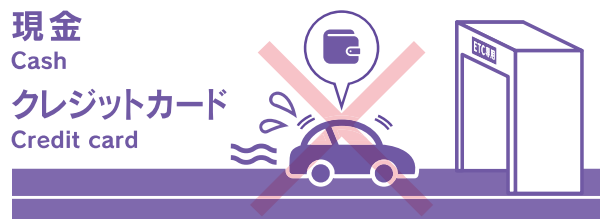
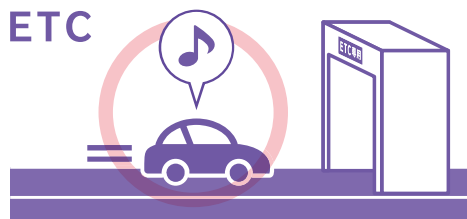
現金 Cash 1,950円

お得
Good deal



- キャッシュレス化によりノンストップ走行が可能

Cashless system enables nonstop traffic.

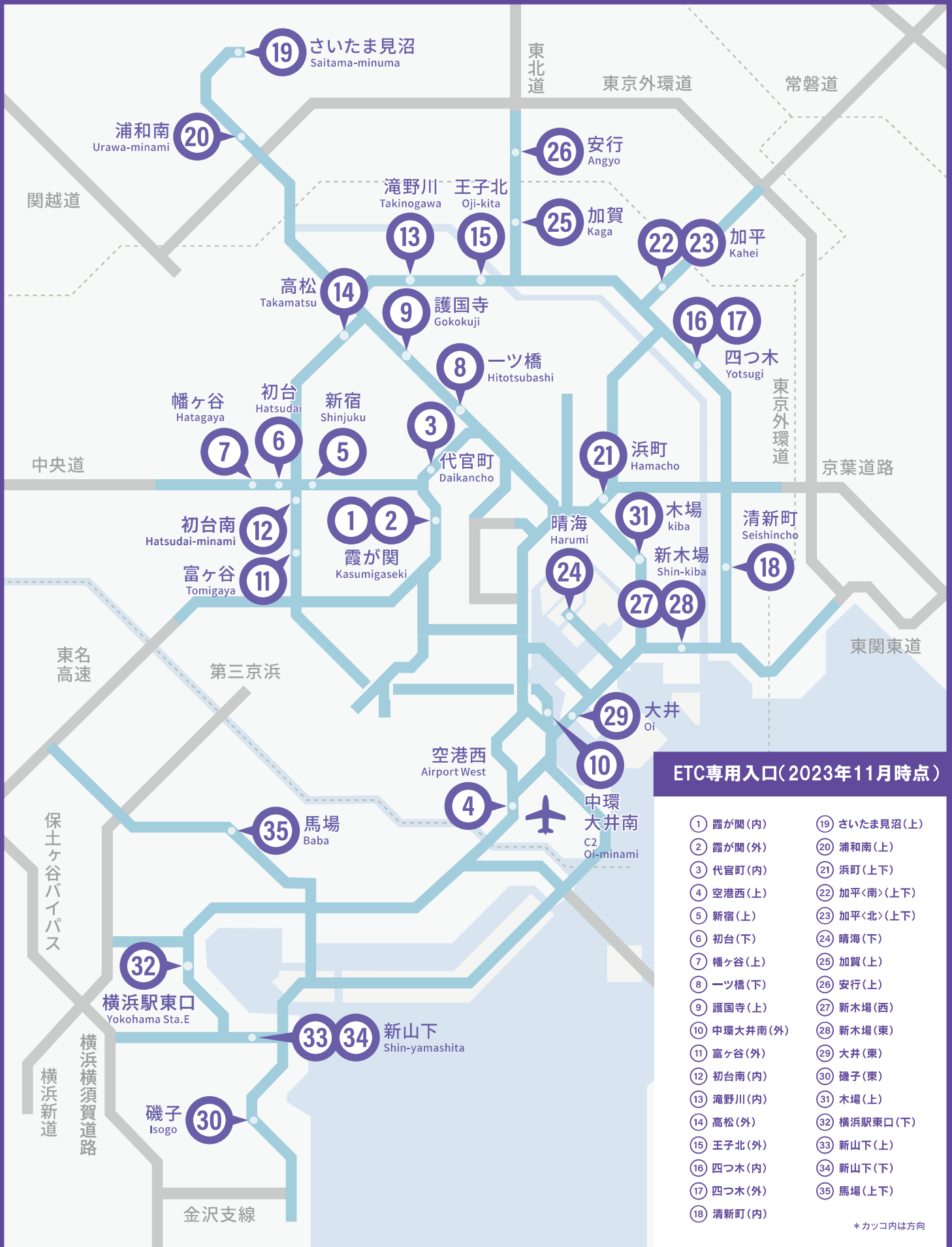


What is an ETC-exclusive toll house? >



詳しくは で検索





ETC専用入口(2023年11月時点)

- | | | |
|------------|------------|-------------|
| ① 霞が関(内) | ⑩ 中環大井南(外) | ⑲ さいたま見沼(上) |
| ② 霞が関(外) | ⑪ 富ヶ谷(外) | ⑳ 浦和南(上) |
| ③ 代官町(内) | ⑫ 初台南(内) | ㉑ 浜町(上下) |
| ④ 空港西(上) | ⑬ 滝野川(内) | ㉒ 加賀<南>(上下) |
| ⑤ 新宿(上) | ⑭ 高松(外) | ㉓ 加賀<北>(上下) |
| ⑥ 初台(下) | ⑮ 王子北(外) | ㉔ 晴海(下) |
| ⑦ 幡ヶ谷(上) | ⑯ 四つ木(内) | ㉕ 加賀(上) |
| ⑧ 一ツ橋(下) | ⑰ 四つ木(外) | ㉖ 安行(上) |
| ⑨ 護国寺(上) | ⑱ 清新町(内) | ㉗ 新木場(西) |
| ⑩ 中環大井南(外) | | ㉘ 新木場(東) |
| ⑪ 富ヶ谷(外) | | ㉙ 大井(東) |
| ⑫ 初台南(内) | | ⑳ 磯子(東) |
| ⑬ 滝野川(内) | | ㉑ 木場(上) |
| ⑭ 高松(外) | | ㉒ 横浜駅東口(下) |
| ⑮ 王子北(外) | | ㉓ 新山下(上) |
| ⑯ 四つ木(内) | | ㉔ 新山下(下) |
| ⑰ 四つ木(外) | | ㉕ 馬場(上下) |
| ⑱ 清新町(内) | | |

*カッコ内は方向

ご不明な点は、首都高お客さまセンターまでご連絡ください
 If you have any questions, please contact Shutoko Customer Center.

03-6667-5855
 (+81-3-6667-5855)