

新名神へ「う回」をして、
専用アプリで
おトクなクーポンをGET!

ポイントをためて交換!

みちトク迂回クーポン

MICHITOKU UKAI COUPON



新名神への「う回」にご協力いただいたお客さまに、1回(片道)のう回走行で最大300円分のポイントをプレゼント!
交通規制期間中はう回走行していただく度に毎回ポイントが貯まります。(回数上限なし)

※スマートフォンのGPS機能を使う計測となるので、走行前にアプリを立ち上げGPSをオンに設定ください。

- ① **ポイントをためる** ② **ポイントをつかう**
- **ポイント蓄積期間**
令和3年5月19日(水)0時~6月27日(日)朝5時
 - **クーポン利用期間**
令和3年5月19日(水)0時~令和4年3月31日(木)24時
※店舗によって営業時間が異なるため、クーポンご利用の際はご注意ください。

対象IC(発着地)・ルート案内

- 1 神戸JCTより西側のIC
 - 2 E2A 中国道 宝塚IC、西宮北IC
 - 3 E2A 中国道 宝塚IC、西宮北IC
- 新名神
茨木IC、吹田ICおよび E26 近畿道を經由するIC
- 新名神
高槻JCTより東側のIC

※①②③各ルートのどのインターからもご利用いただけます(新名神経由で5回の場合)。



※神戸JCT以西⇄高槻JCT⇄(名神)京都方面は対象外となります。

貯まったポイントは下表の店舗でのお買い物で、割引クーポンとしてご利用いただけます。

E1 名神	E1A 新名神	E2 山陽道	E2A 中国道
● 桂川PA(上り・下り) ● 吹田SA(上り・下り)	● 宝塚北SA(上り・下り)	● 淡河PA(下り)	● 西宮名塩SA(上り・下り) ● 赤松PA(上り・下り)

※ショッピングコーナーが対象。レストラン・フードコート・飲食店舗(券売機)・コンビニ・ガスステーションは対象外です。

バージョンアップで、さらに便利に! /

- 特定の時間帯の「う回」走行でポイントアップ
- ポイント付与ICとして、茨木ICが新たに追加
- 高速道路上の情報板の位置を音声でお知らせ

時間帯	0~6時	6~11時	11~17時	17~22時	22~24時
ポイント	300P	200P	300P	200P	300P

※キャンペーン情報は随時アプリ上、専用WEBサイトで案内予定です。



5月上旬から
先行ダウンロード開始予定!
(5/19以降利用可能となります)

対象経路、対象店舗、専用アプリの
利用方法などの詳細は

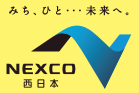
中国道リニューアル



iOSの方はApp Storeから、Androidをご利用の方は
Google Playからダウンロードしてご利用ください。



100年先の安全・安心のために。



令和3年 E2A 中国道 リニューアル工事

終日通行止め

終日車線規制

吹田JCT ⇄ 中国池田IC

中国池田IC ⇄ 宝塚IC

5/19^[水]0時 ~ 6/27^[日]朝5時

次の工事は8月下旬から予定

新名神などへの「う回」を
お願いいたします。

周辺道路の渋滞が予測されます。
ご利用時間帯の変更などもご検討ください。
ご迷惑をおかけしますが、ご理解・ご協力をお願いいたします。



芦田 愛菜

リアルタイムの所要時間や混雑状況がわかる! /

お出かけ前にアクセス!

中国道リニューアル



大規模リニューアル
工事がはじまります。

令和3年 E2A
中国道

終日車線規制
宝塚⇄中国池田

終日通行止め
中国池田⇄吹田

5/19 [水] 0時 ~ 6/27 [日] 朝5時



う回り



新名神などへの
「う回り」を
お願いいたします。
周辺道路の渋滞が予測されます。
ご利用時間帯の変更なども
ご検討ください。

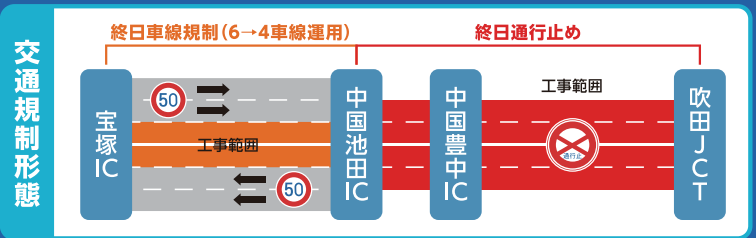


年間スケジュール

終日車線規制 宝塚⇄中国池田	終日通行止め 中国池田⇄吹田
5月 5月19日(水)0時~6月27日(日)朝5時	5月 5月19日(水)0時~6月27日(日)朝5時
6月	
7月	
8月	
9月	
10月	10月ごろ~
11月	
12月	
1月	
2月	令和4年1月ごろ~
3月	

令和4年度も継続します。

- 凡例
- ▲ JCT (ジャンクション)
 - IC (インターチェンジ)
 - ◀▶ ハーフインターチェンジ



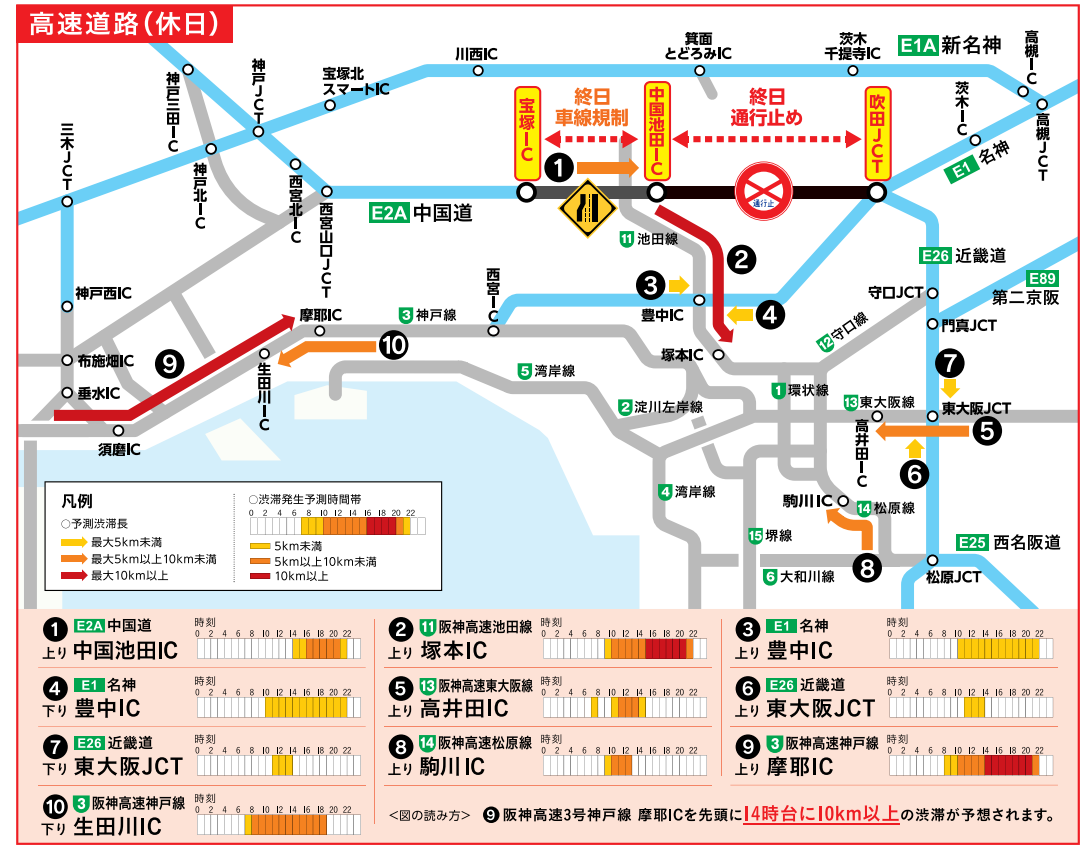
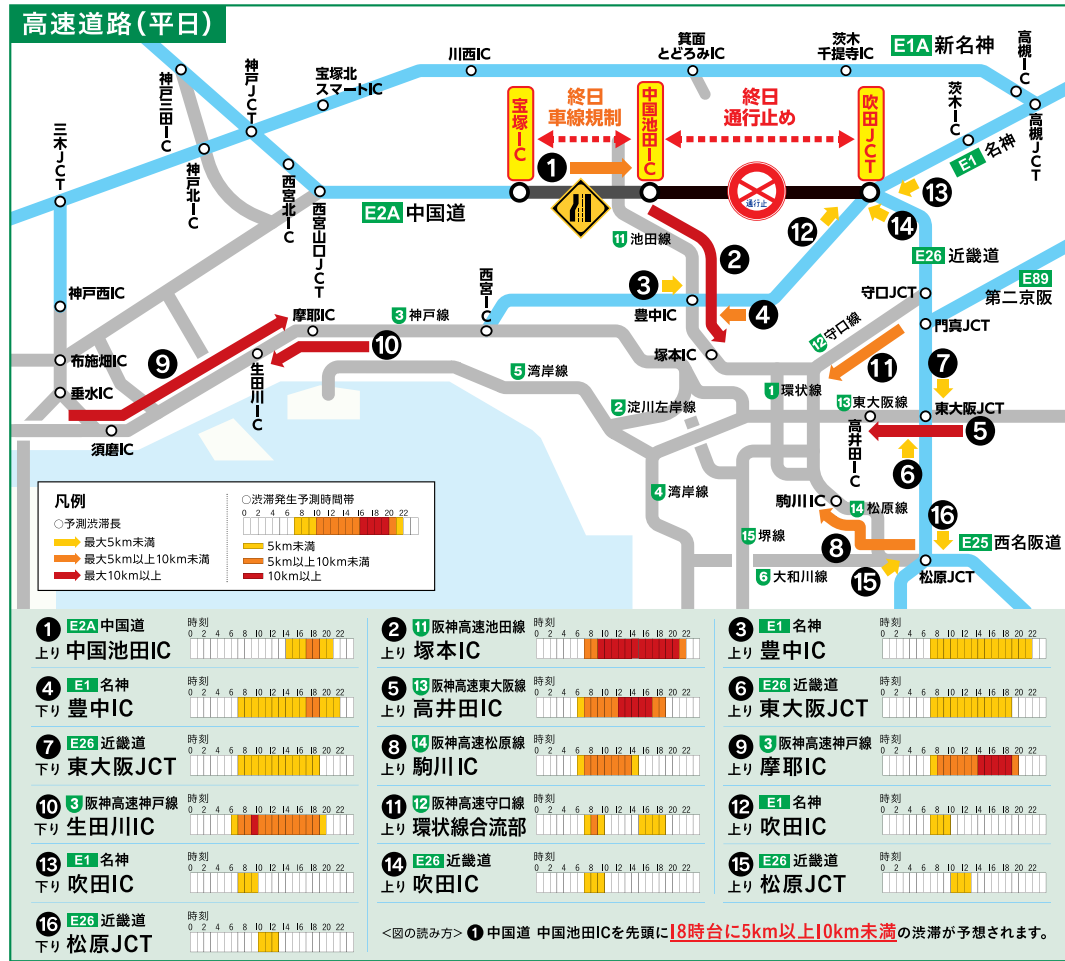
中国道リニューアル工事
専用WEBサイト公開中

リアルタイムの所要時間や
混雑状況がわかる!
ぜひご利用ください!

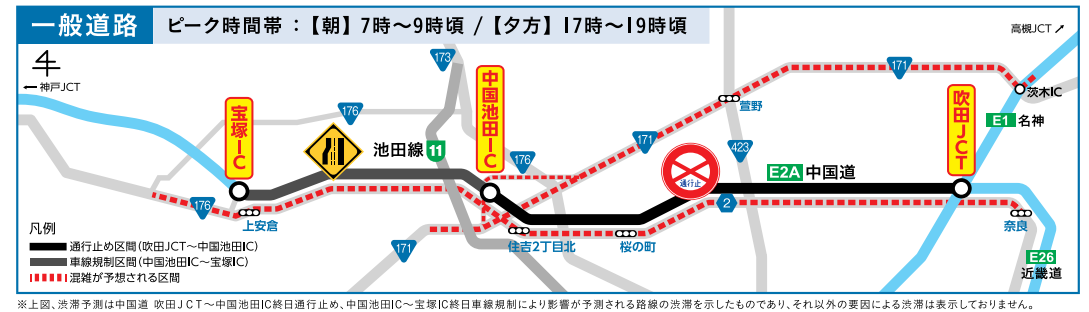
中国道リニューアル
https://kansai-renewal.com/2021_chugoku/

渋滞予測

下図の区間・時間帯で大きな渋滞が予測されます。新名神などへの「う回」やご利用時間帯の変更等をご検討ください。



リアルタイムの所要時間や混雑状況がわかる!
みちトク交通ナビ をぜひご利用ください!
https://kansai-renewal.com/2021_chugoku/



中国道リニューアル工事の概要

中国道 吹田JCT～中国池田IC間は1970年の大阪万博開催にあわせ開通した関西都市圏における創生期の高速道路であり50年が経過しています。開通後の交通量の大幅な増加や車両の大型化、凍結防止剤の散布などにより、橋梁(橋桁やコンクリート床版)の損傷が進行しています。このため抜本的な対策として損傷した部材を取り替えるリニューアル工事を行います。

吹田JCT～中国池田IC間

総延長4.8kmの橋の架け替え

中国池田IC～宝塚IC間

総延長3.2kmの橋の架け替え

中国道リニューアル工事 専用WEBサイト公開中



リアルタイムの所要時間や
混雑状況がわかる！
みちトク交通ナビを
ぜひご利用ください！



※画面は変更となる可能性があります。

道路情報インフォメーション

インターネット

お出かけ前に
アクセス！

中国道リニューアル

https://kansai-renewal.com/2021_chugoku/

※スマートフォンからでもご利用いただけます。

●道路交通情報はコチラ！

日本道路交通情報センター

<http://www.jartc.or.jp>



●高速道路の料金・ルート検索などの情報はコチラ！

NEXCO西日本 公式WEBサイト

<https://www.w-nexco.co.jp>



気になる交通情報を
いつでも手軽にチェック！

ハイウェイ交通情報サイト



<https://ihighway.jp/>



中国道リニューアル工事専用ダイヤル 24時間年中無休(通話料無料)

NEXCO西日本
お客さまセンター
年中無休・24時間(通話料無料)

0120-924863
(クルマでおでかけ24時間ハローさん)

※IP電話等一部の電話からはフリーダイヤルがご利用できない場合があります。

その場合は、06-6876-9031(通話料有料)
電話のお掛け間違いが多くなっています。上記以外の電話番号はごさいません。
電話番号をよくお確かめのうえ、お掛けください。

ハイウェイテレホンサービス

5分ごとの最新情報を24時間提供(通話料有料)

携帯電話用ダイヤル **#8162**

※最も近い地域の情報をお知らせします。

近畿地区 大阪局 06(6876)1620 京都局 075(602)1620
大津局 077(564)1620 神戸局 078(903)1620

道路交通情報のお問い合わせ先

24時間年中無休(通話料有料)

日本道路交通情報センター

TEL.050-3369-6666

※全国どこからでも最寄りの情報センターに接続します。

携帯短番ダイヤル
#8011

道路緊急ダイヤル

高速道路などをご利用中に「故障車」や「落下物」、「道路の損傷」などを見つけたら、
「#9910」道路緊急ダイヤル(通話料無料)にお電話ください。

う回料金割引 E1A 新名神にう回し、E1 名神 吹田ICを利用した場合の料金について

交通規制期間中に、下記割引対象ICと名神 吹田ICの相互間を、新名神へう回し連続走行したETC車については、割引対象ICから中国道 中国池田ICまで走行した料金と同額に引き下げます。

適用条件

- 割引対象走行 割引対象ICと名神 吹田IC相互間の連続走行
- 割引対象期間 令和3年5月19日(水)～令和3年6月27日(日)
- 割引対象車両 ETC車(全車種) ※入口料金所をETC無線通信により走行した車両
- 割引対象IC 中国道 宝塚IC、新名神 宝塚北スマートIC 以西の各IC



E2A 中国道 宝塚IC 以西の各IC
E1A 新名神 宝塚北SIC

E1A 新名神

E1 名神 吹田IC

※E27舞若道は綾部IC以南が割引対象ICです。

走行例

山陽道 神戸北IC → 名神 吹田ICを走行する場合(平日・普通車料金)

通常時
1,250円

交通規制期間中(新名神経由)
950円

新名神う回で
約300円の料金引き下げ!

<ご注意>

- 割引対象ICと名神 吹田ICの相互間を連続走行せず、途中で高速道路を一旦流出された場合は、う回料金の対象とはなりません。
- ETC以外でご利用のお客さま(現金等でお支払いのお客さま)は対象なりません。また、ETC車載器を取り付けていない車両で走行し、ETCカードでお支払いいただいた場合も対象外です。
- 入口ETCレーンが工事などで閉鎖されていた場合は、出口料金所でスタッフにお申し出ください。
- 吹田ICは、名神と近畿道を連続して利用する場合と、名神から一般道に流出・流入する場合のどちらも対象です。
- う回料金割引はETC時間帯割引やその他の各種料金割引と重複して適用されます。
- 割引額は走行日時、区間等により異なります。具体的な走行例は、中国道リニューアル工事専用WEBサイトでご確認ください。
- う回料金割引後の通行料金を確認される場合は、NEXCO西日本HP「高速道路・ルート検索」にて、
①利用日時(5/19～6/27)及び②通過するIC(新名神の各IC)を指定することでお調べいただけます。(4月中旬に提供開始予定)

ETCの
ご利用方法について
ご注意ください!



入口・出口のETCのアンテナでの無線通信で走行区間を判定するため、
高速道路に入る前から出た後まで、
車載器にETCカードの挿入が必要です。

※サービスエリア・パーキングエリアで休憩の際に車載器からカードを取り出される場合は、ご出発前に車載器に挿入してください。