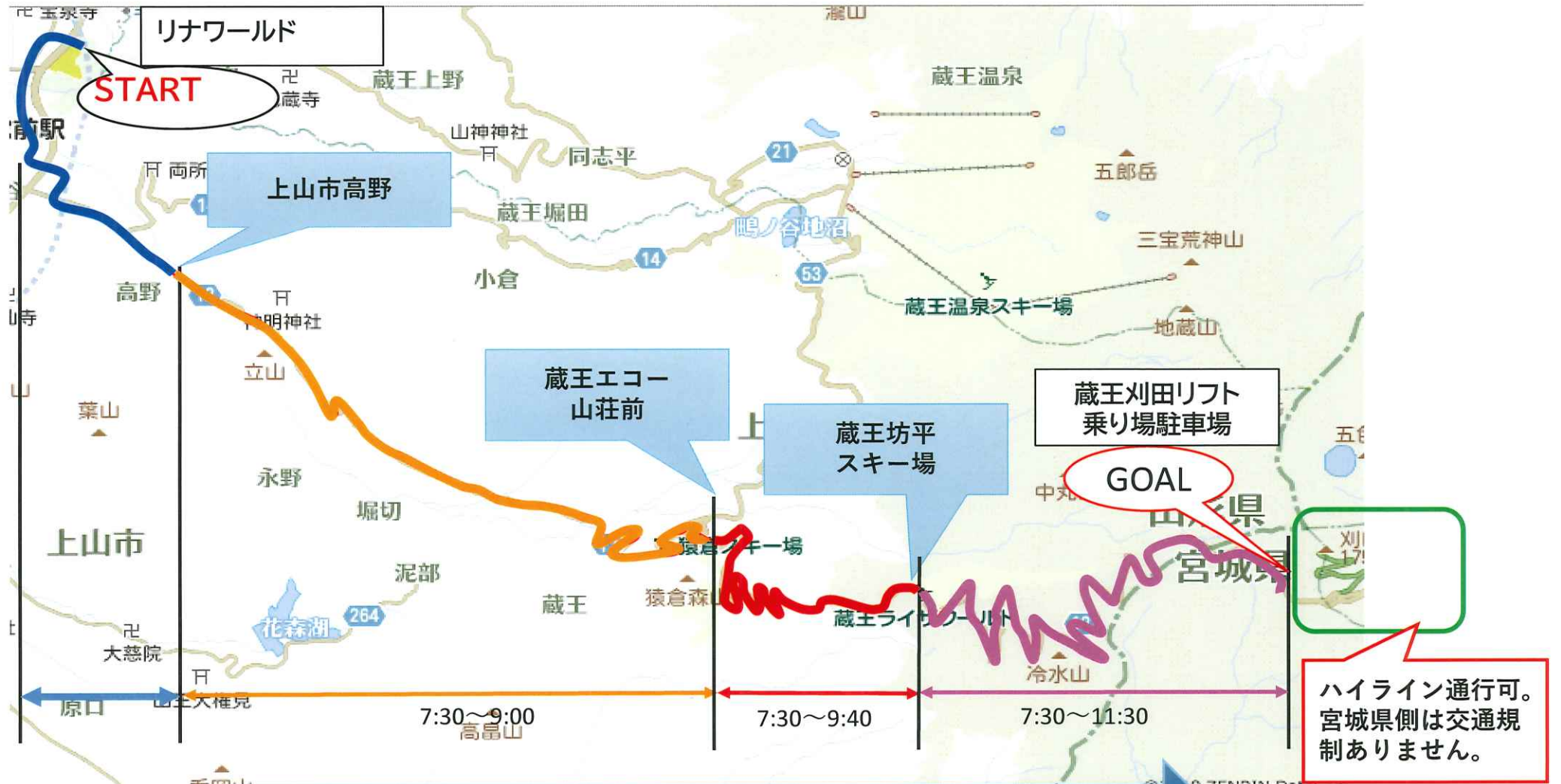


コース図並びに交通規制実施予定

- ①AM 7:30 全区間の交通規制開始。全面通行止め。
- ②AM 9:00 蔵王猿倉スキー場以西の交通規制を解除。
- ③AM 9:40 蔵王坊平スキー場以西の交通規制を解除。
- ④AM11:30 全ての区間の交通規制を解除。



ハイライン通行可。
宮城県側は交通規制ありません。

パレードラン区間

交通規制は行いません。

最後尾の選手が通過した場所から順次交通規制を解除していきます。
解除予定時間前でも麓に近い方では解除されます。路線バスは選手を追いかける形で運行します。

蔵王坊平ヒルクライム in やまがた 開催概要

開催日：2022年9月4日（日）

申込期間：2022年5月10日～2022年7月20日（予定）

主催：蔵王坊平ヒルクライム in やまがた 実行委員会

後援：上山市、上山市観光物産協会、蔵王坊平観光協議会、蔵王猿倉観光協議会

開催場所：山形県上山市、宮城県蔵王町、七ヶ宿町

リナワールド（メイン会場）、蔵王エコーライン

事務局：〒990-8555 山形市旅籠町2-5 山形メディアタワー

山形放送株式会社イノベーション事業部内

蔵王ヒルクライム in やまがた 実行委員会事務局

【電話】023-664-0190 【FAX】023-622-8480（平日9:30～18:00）

競技日程：9月3日（土）

14:00～16:00 選手受付（リナワールド駐車場）

※密集・密接を避けるため、原則前日受付とします。

9月4日（日）

6:00～7:00 選手集合・受付（リナワールド駐車場）

7:00 開会式（競技説明）

7:30 パレードランスタート

8:00 競技開始

11:00 競技終了

12:00（予定）～ 表彰式・閉会式（リナワールド駐車場）

※感染の状況によっては、開会式・閉会式の中止や縮小を行うことがあります。

※参加者の申込み状況により、タイムテーブルが変更になる場合があります。

※新型コロナウイルス感染症対策を考慮し、時間差でパレードランをスタートします。詳細は最終要項をご確認ください。

※最終要項は公式 HP に掲載しますのでご確認ください

コース：【全長】24.9km 【標高差】1,418m 【平均勾配】5.7%

計測方法：チャンピオンクラス・・・グロスタイム

一般クラス・・・ネットタイム

定員：1,000人

資格：13歳以上の健康な男女で、本コースを制限時間内に完走できる自信のある方

大会規則に同意し、誓約書を提出された方。

公式HP：<https://www.mspo.jp/zaouboudaira/>

参加申込：公式ホームページのお申込みフォームからお申込み下さい。

■エントリー区分

・ロードレーサー

チャンピオン：13歳～

一般

男子A：13～19歳

女子A：13～19歳

男子B：20～29歳

女子B：20～29歳

男子C：30～39歳

女子C：30～39歳

男子D：40～49歳

女子D：40～49歳

男子E：50～59歳

女子E：50～59歳

男子F：60歳以上

女子F：60歳以上

・MTB

男子：13歳～

女子：13歳～

※年齢は2022年9月4日現在の満年齢で判定します。

<制限時間>

8：15 高野交差点 レーススタート地点最後尾通過後交通規制解除

CP1 9：00 蔵王猿倉スキー場

CP2 9：40 蔵王坊平スキー場

ゴール 11：00 蔵王刈田リフト乗り場駐車場（25.0km）

※制限時間までにゴール又はチェックポイントを通過できない場合は失格となります。

制限時間以後は交通規制を解除し、タイム計測も打ち切りますので、係員の指示に従って下さい。また、制限時間内であっても、審判員が競技続行不可能と判断した場合は競技を中止させる場合があることをご承知下さい。

参加料：10,000円

表彰：エントリー区分別 1～3位

競技規則：本大会の諸規定は大会規則に則り定められています。

受付期間：2022年5月10日（火）～7月20日（火）23時59分までの入金完了

※定員になり次第、締切りとなります。

蔵王坊平ヒルクライム開催概要

蔵王坊平ヒルクライム実行委員会

背景

近年、SDG'Sの観点からロードバイクなど、持続可能な移動手段として、本格的な自転車に乗る人が増えています。また、コロナ禍による3密を避ける手段として、世界的に自転車に関する関心が高まっています。

上山市で開催されているツール・ド・ラフランスにも例年多くのファンが参加しています。

しかし、県外から多くの人を集めることができる、競技としての自転車のイベントは県内にはほとんどありません。宮城、福島、新潟の隣県では、自転車のレースが各種開催されていて、県内の多くの愛好家たちはそうした他県のレースに出場している状況です。

開催目的

県内外の自転車愛好家が、それぞれのレベルで楽しめる本格的なヒルクライムレースを開催することで、県内はもちろん県外からも多くの人を呼び込むことは、地域活性化につながります。

また、広く山形の魅力を発信することで、地方創生に資することも目的とします。

開催内容

上山市の蔵王エコーラインをコースとしたヒルクライムレース。標高差1400m以上、距離25kmという国内屈指の規模となります。コースの規模は、全国で最大の参加者を誇るMt. 富士ヒルクライムを上回ります(富士ヒルクライムは参加者10,000人ながら、標高差は1,270M、距離は25km)。

県内だけでなく、全国から参加者を募り、将来的には、参加者3,000人規模となる国内最大級の大会を目指します。

運営体制

上山市、各種団体、山形放送で組織する大会の実行委員会を立ち上げて運営に当たります。

山形放送がテレビ、ラジオ媒体を最大限活用したPRを展開します。

選手の募集や応募、受付、当日のタイム計測は、同種イベントを全国各地で開催しているネオシステムに業務委託。参加費のWeb決済や記録証の印刷も行ってもらいます。

大会当日の運営は、上山市、各種団体、山形放送で協力して行います。

上山警察署に交通規制を依頼。ゴール付近は宮城県に一部入るので白石警察署にも依頼します。

選手に温泉立ち寄り券を配布する等、蔵王温泉や上山温泉の観光協会にも協力を仰ぎます。

実行委員会

上山市

ボランティア募集等

各種団体

当日の競技運営等

山形放送

集客に向けたPR
当日のイベント進行等

業務委託

ネオシステム

タイム計測、ゼッケン、WEB決済等

開催時期

2022年9月4日(日)

開閉会式・会場

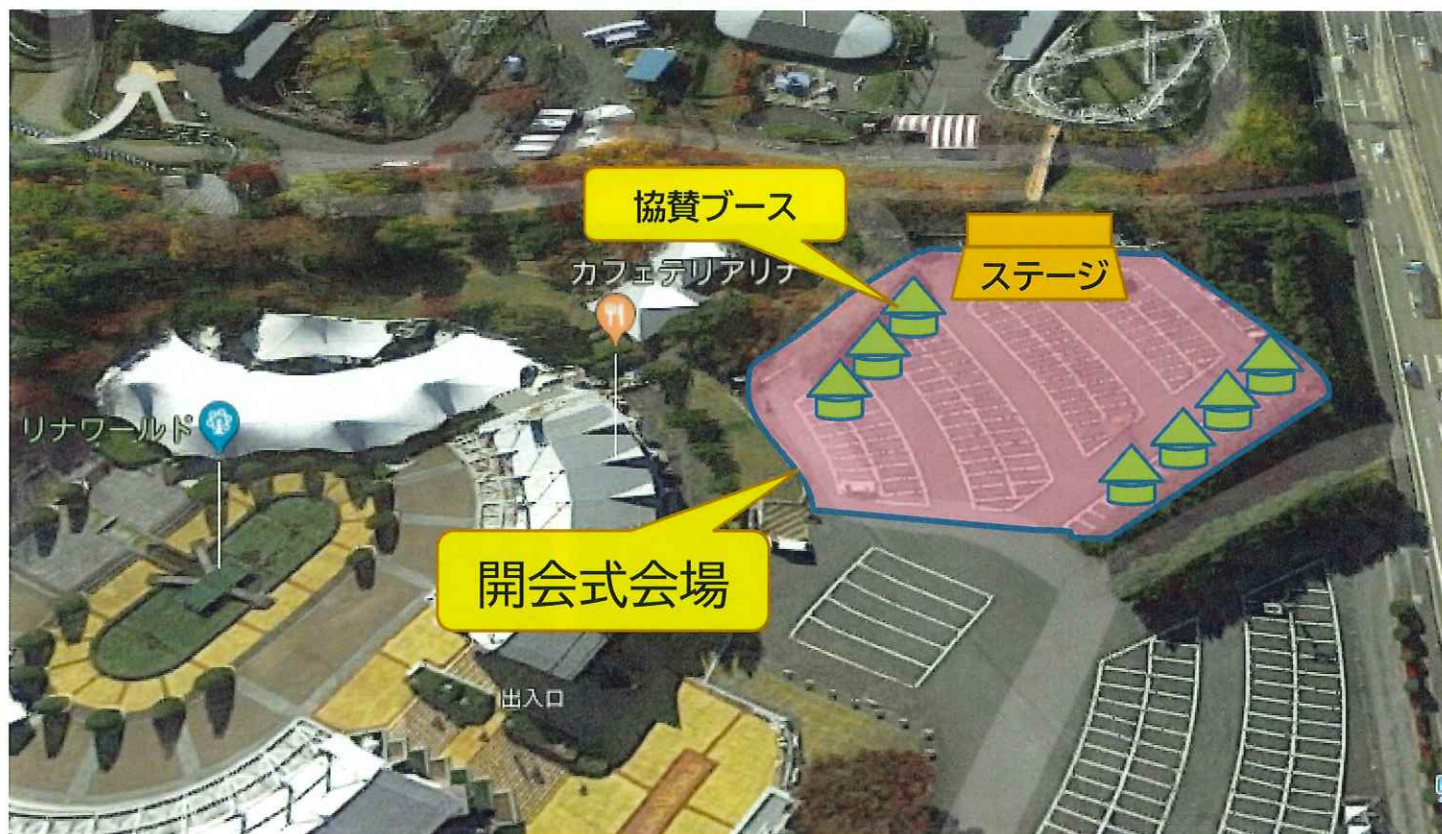


開閉会式の会場は、上山市のリナワールド駐車場。
第1駐車場は一般客用となりますので、参加選手は第2駐車場
(約500台収容)、近隣の駐車場を利用。
駐車場に特設ステージを設営してイベントを運営します。



メイン会場

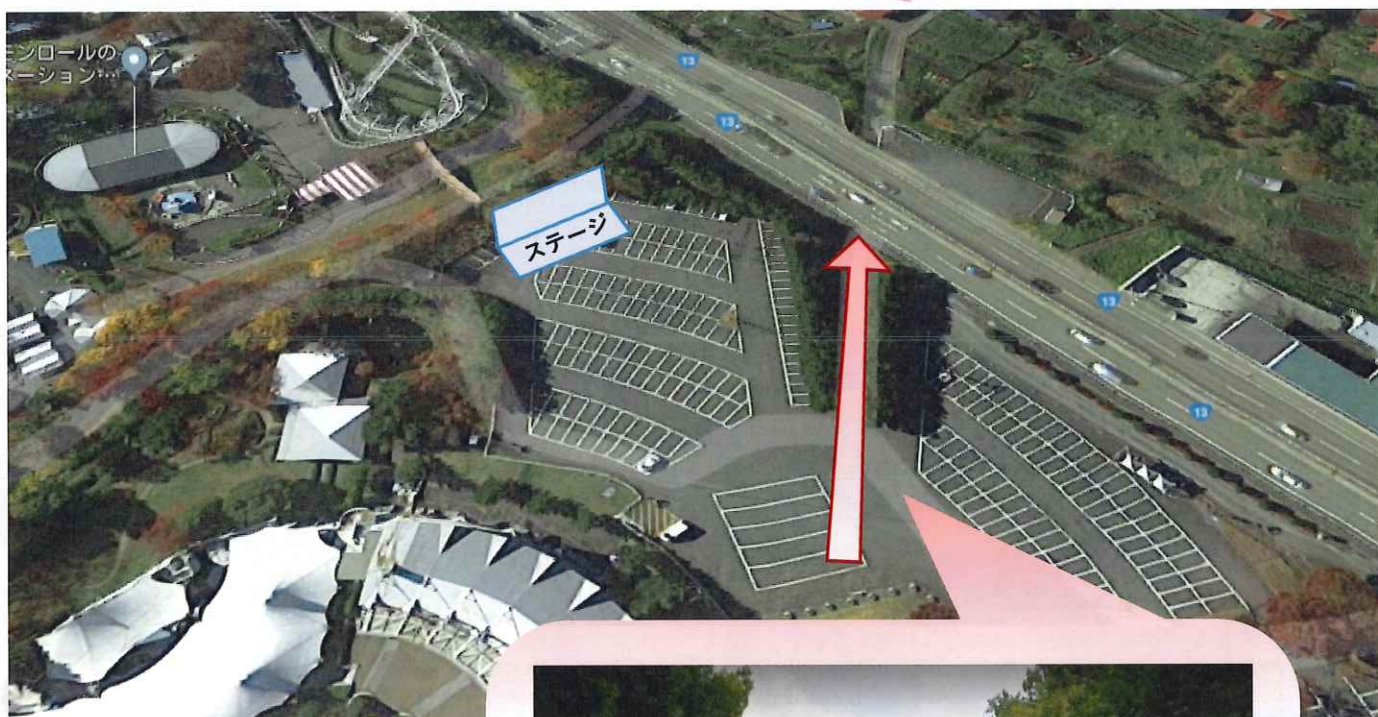
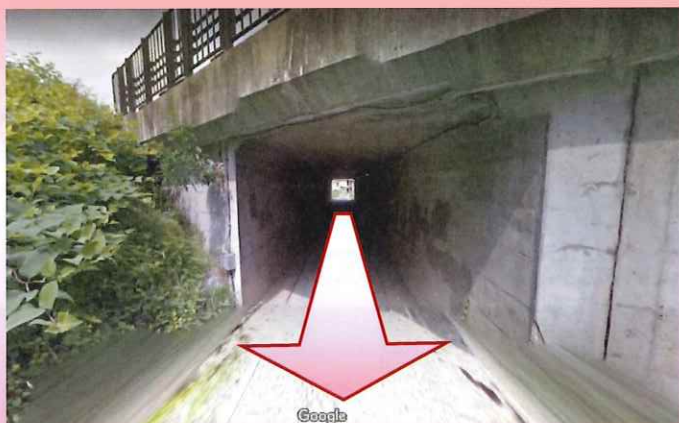
リナワールド駐車場をメイン会場に、開会式、閉会式を実施します。
また、協賛ブース、飲食ブースの出店、選手登録なども行います。



当日のスケジュール

- 6:00 受付開始
- 7:00 開会式
- 7:30 パレードランスタート
- 8:00 競技開始
- 11:00 競技終了
- 12:00 表彰式・閉会式

パレードラン



開閉会式会場からスタート地点まではパレードランを実施。
リナワールド駐車場から国道13号の下を通り、
旧道に抜けるルート走行します。

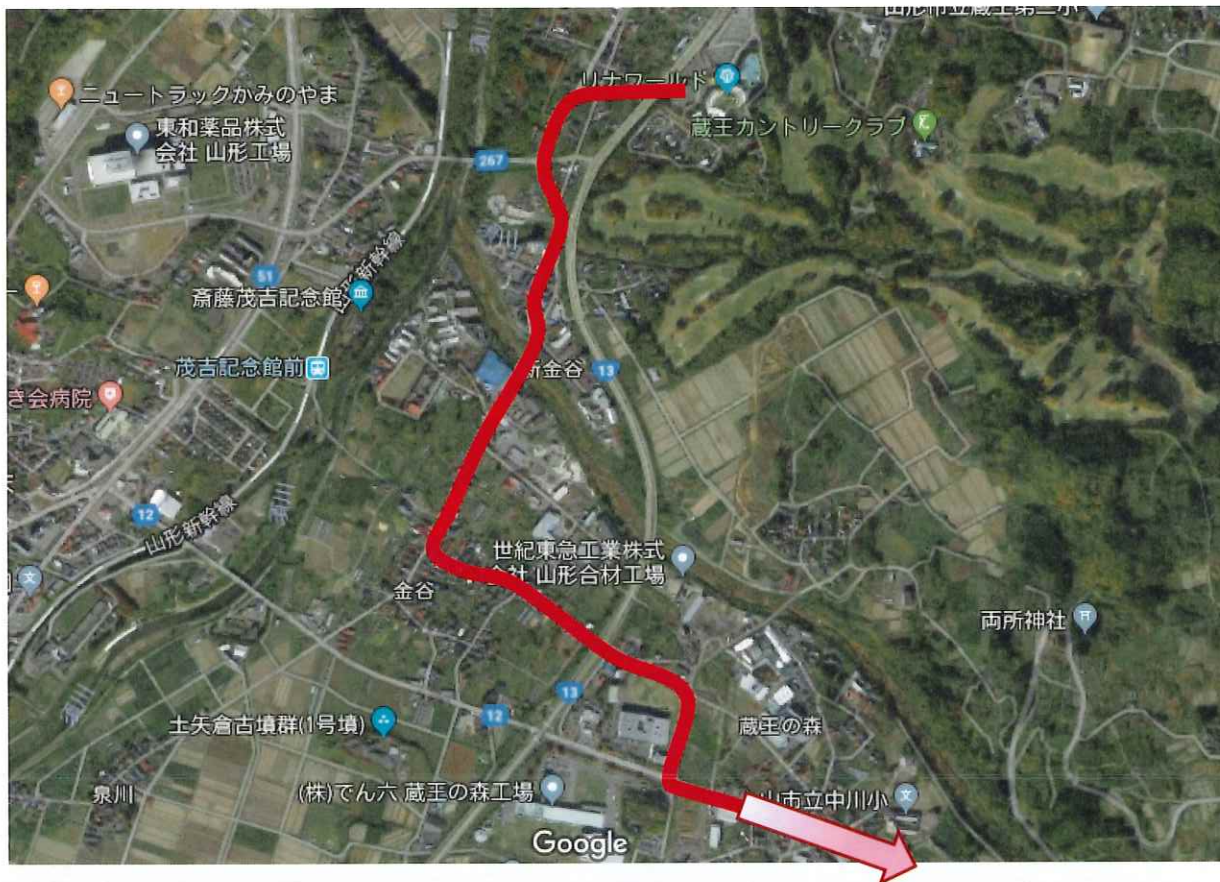
パレードラン



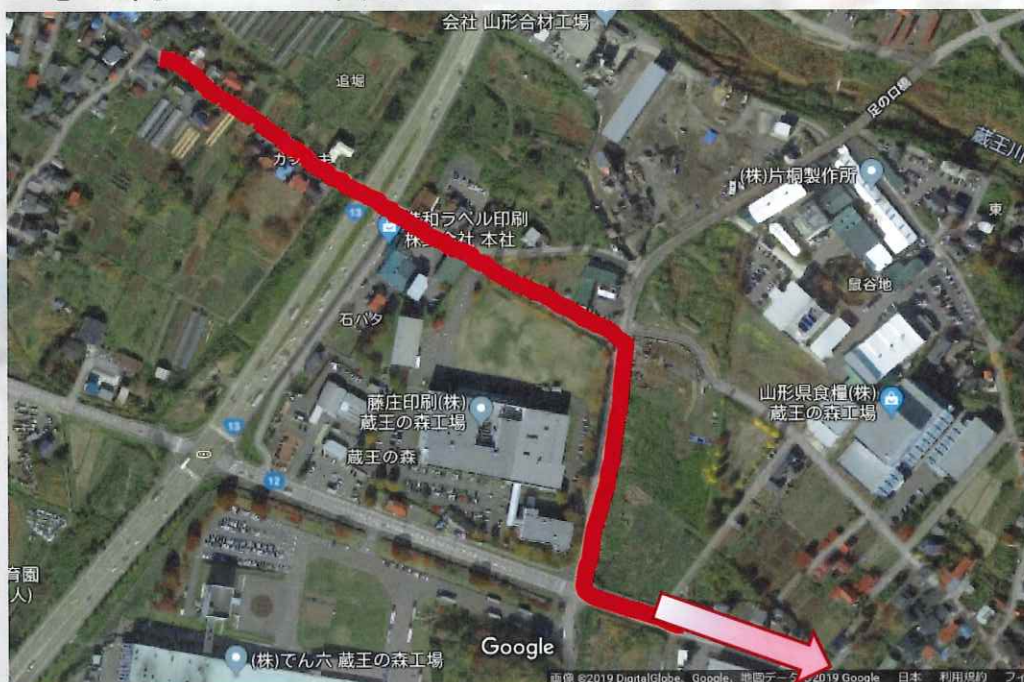
パレードランコース図②



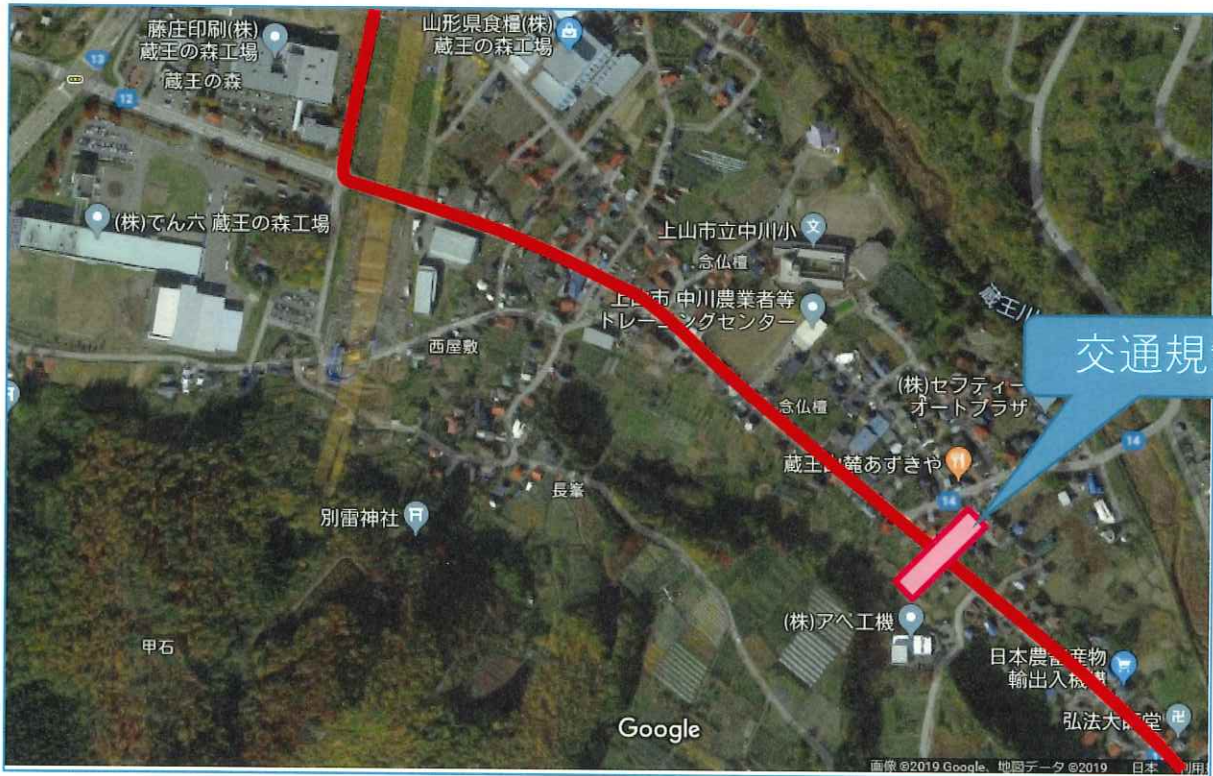
パレードラン



藤庄印刷北側の道路で国道13号の下を通過。県道12号は、
上山市高野の高野交差点より東側を全面通行止めとし、
レースでは上り車線のみ使用する。
県道12号を約1.6km東進した上山市高野よりタイム計測を開始する。



パレードラン



交通規制は、県道12と県道14号との交差点の東側で実施。



スタート地点



蔵王エコーラインを約1.6km東進した上山市高野の急こうや食堂入り口の交差点をタイム計測のスタート地点とする。
最後の選手がスタートラインの交差点を通過後、スタート地点より西側の交通規制を解除。



スタートイメージ

コース図



午前8時のスタート後、順次交通規制を解除。
スタート 8:15 旧こうや食堂交差点以西を解除。
第1CP 9:00 蔵王エコ山荘以西を解除。
第2CP 9:40 蔵王坊平スキー場以西を解除。
各CPを指定時刻内に通過できない選手は失格となる。



ゴール地点



ゴール地点の制限時刻はスタートから3時間(午前11:00)

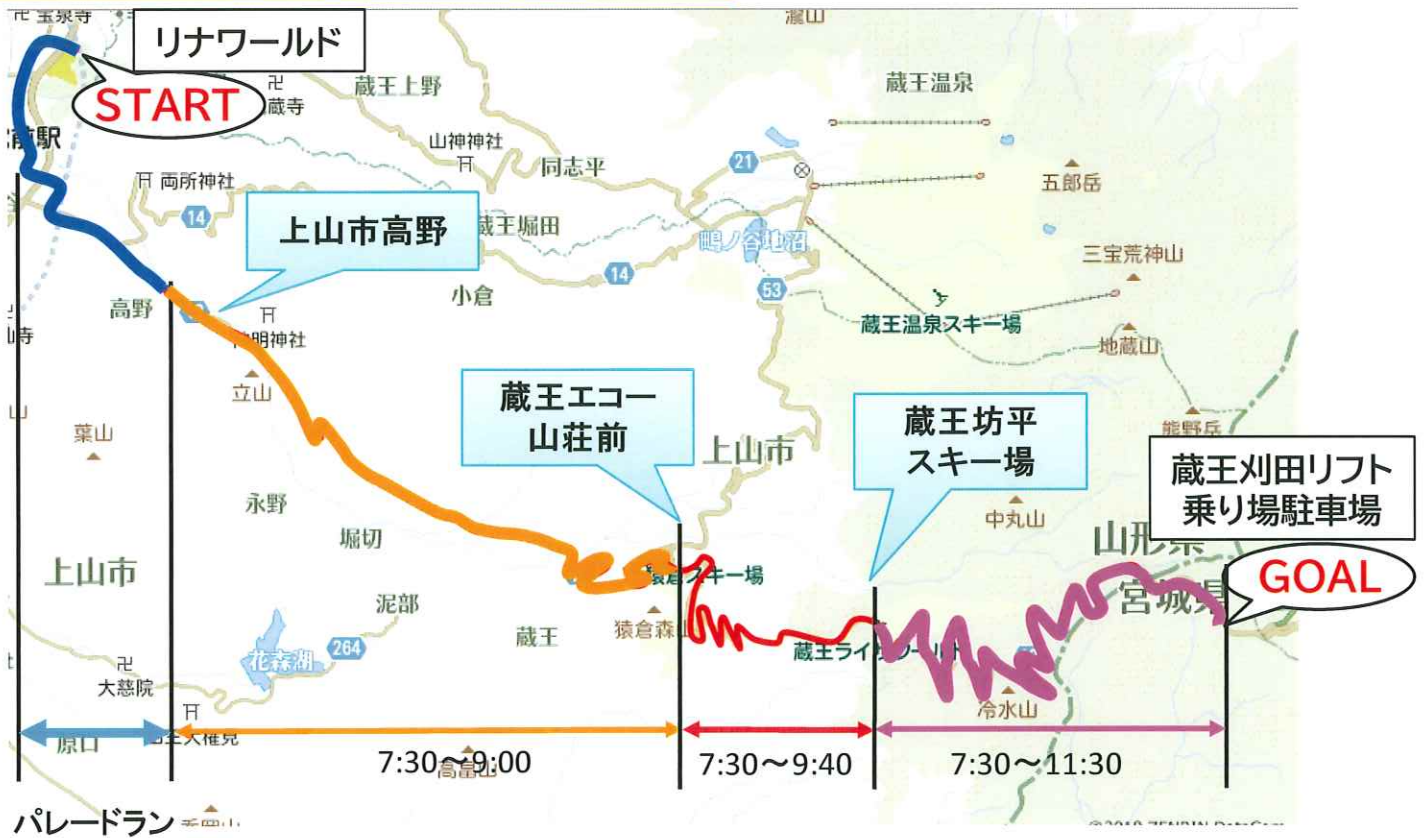
ゴール後はリフト乗り場駐車場で待機(リフト利用可)。

午前9:30以降、100人単位でバイクスタッフの先導の下、
順次下山してもらう(自走)。

下山は交通規制なし。坊平、猿倉でブレーキ冷却のため途中休憩。



コース図並びに交通規制実施予定



- ①AM 7:30 全区間の交通規制開始。全面通行止め。
- ②AM 9:00 蔵王猿倉スキー場以西の交通規制を解除。
- ③AM 9:40 蔵王坊平スキー場以西の交通規制を解除。
- ④AM11:30 全ての区間の交通規制を解除。

当日の交通規制告知・人員配置予定（宮城）



蔵王町のエコーライン入り口にある鳥居前、旧料金所、駒草平展望台、蔵王ハイライン入口の4か所でチラシを配布し、通行止めをお伝えする。